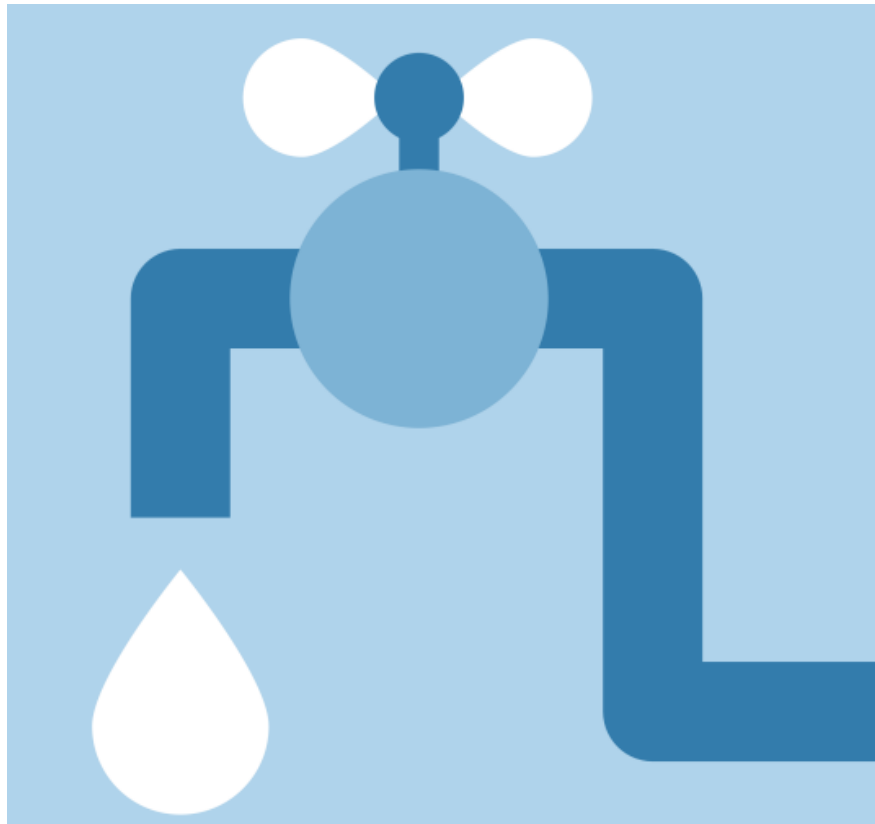


Pla de Gestió Sostenible de l'Aigua de Campanet



13 de Juliol de 2022



Índex

1. Què és un Pla de Gestió Sostenible de l'Aigua?

2. El sistema d'abastament de Campanet

3. Problemàtica de l'abastament d'aigua a Mallorca

4. Enquesta ciutadana sobre el consum d'aigua

5. Principals problemàtiques de Campanet en relació al cicle de l'aigua

6. Torn obert de paraula als assistents

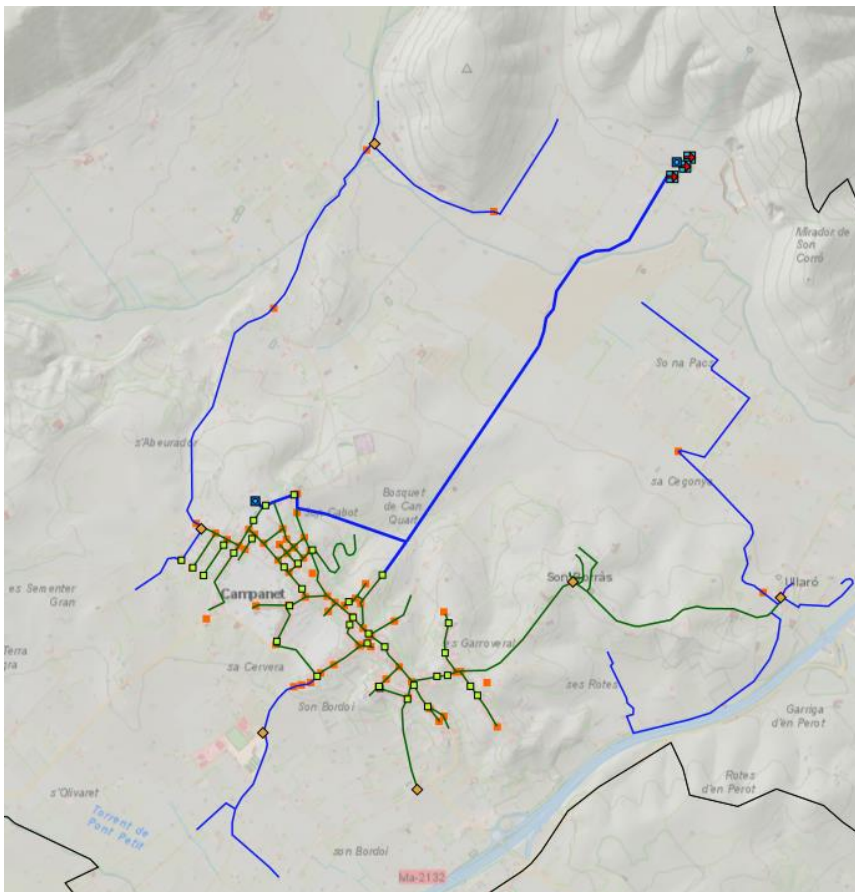
1. Què és un Pla de Gestió Sostenible de l'Aigua?

- D'acord amb el PESIB, els ajuntaments han de redactar un Pla de Gestió Sostenible de l'Aigua
- El PGSA té com a objectiu preveure un conjunt d'actuacions d'àmbit municipal per **reduir la demanda** d'aigua i **millorar l'eficiència** de les xarxes de proveïment i sanejament, i **evitar la deterioració** dels recursos hídrics

1. Què és un Pla de Gestió Sostenible de l'Aigua?

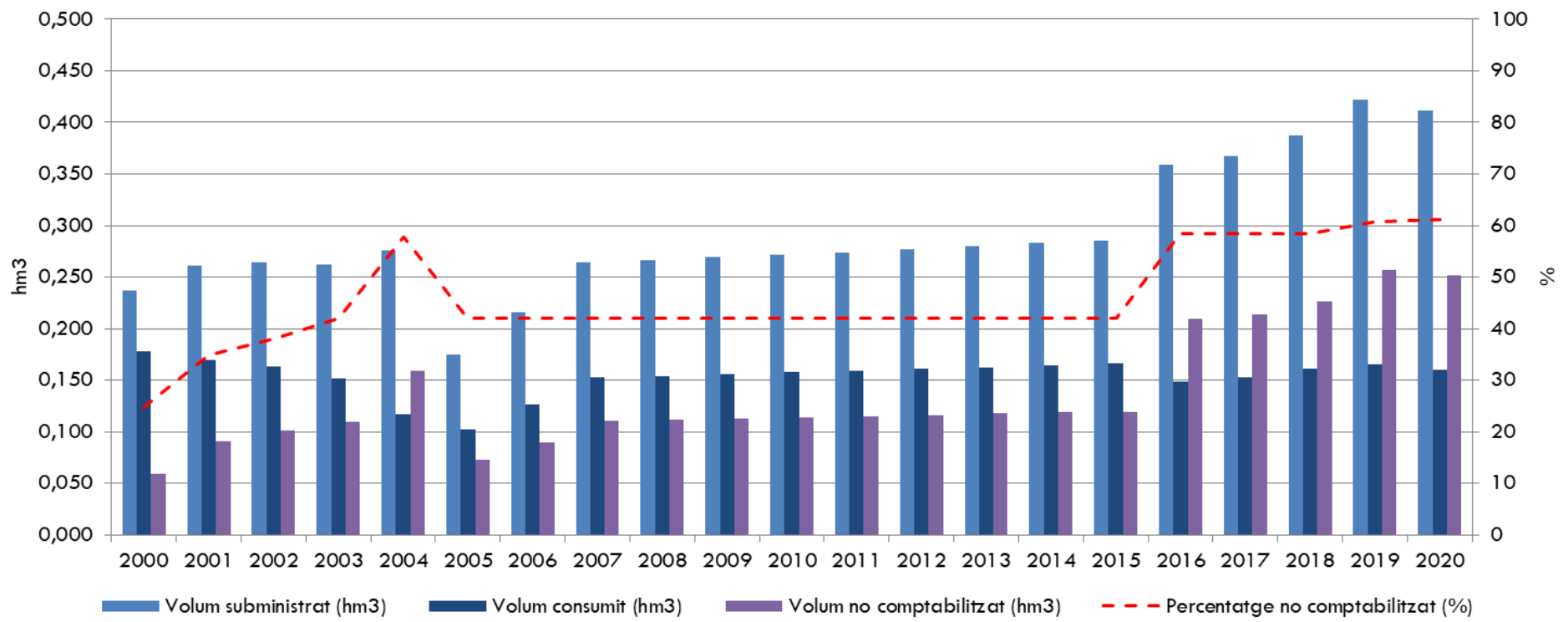
- Contingut mínim d'un PGSA:
 - Programa d'eficiència de captació
 - Plantejament de fonts de garantia
 - Plantejament de la interconnexió de xarxes de distribució d'àmbit municipal
 - Programa d'eficiència en la distribució i el consum
 - Establiment de tarifes que gravin consums sumptuaris i abusius
 - Campanyes de conscienciació
 - Millora de les xarxes de sanejament i implantació escalonada de xarxes separatives de pluvials i residuals

2. El sistema d'abastament de Campanet



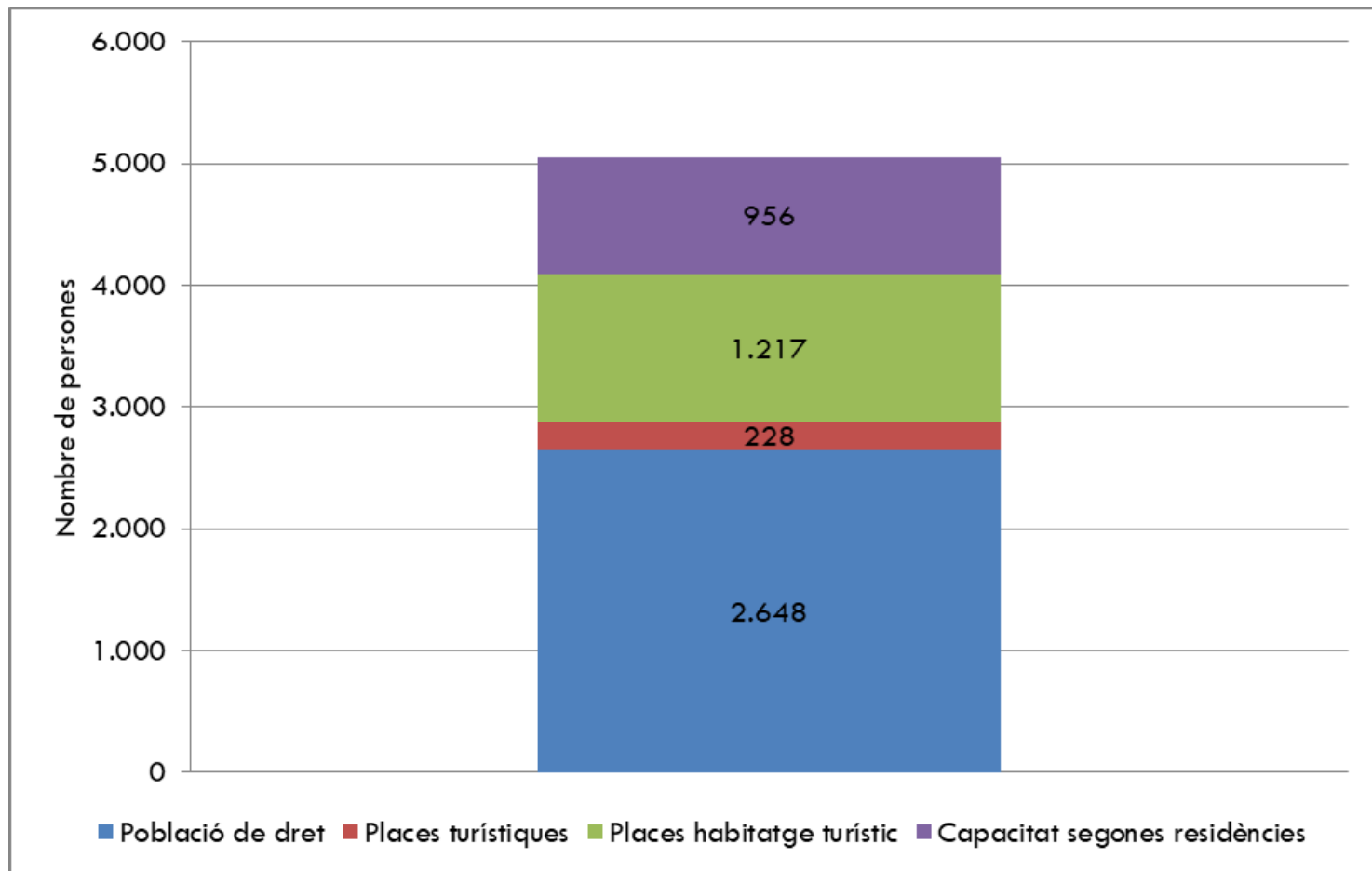
- 3 pous (Sa Cova) amb 1 dipòsit de 40 m³
- M.A.S.: 1811M4 Navarra (Bon estat químic i quantitatiu)
- Dipòsit de Sa Murtera (part alta del poble) de 600 m³
- Xarxa de distribució

2. El sistema d'abastament de Campanet



2. El sistema d'abastament de Campanet

Capacitat màxima d'allotjament (2020): 5.049 persones



2. El sistema d'abastament de Campanet

- Dotació mitjana 2020
 - Sobre població censada: 426 litres/hab./dia
 - Sobre població equivalent: 335 litres/hab./dia
 - Sobre població total: 276 litres/hab./dia

Població equivalent = habitants censats + 50% Places turístiques
Població total = habitants censats + 100% Places turístiques

Objectiu PHIB: dotació màxima de 250 litres/habitant/dia sobre població equivalent

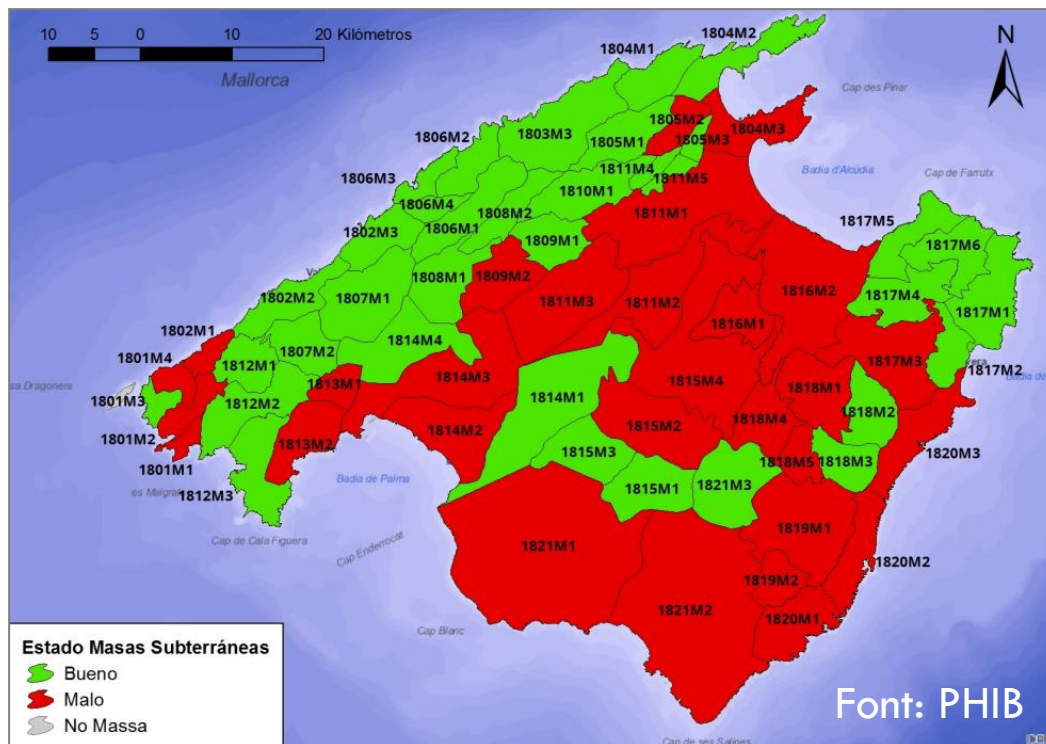
2. El sistema d'abastament de Campanet

- Si el **volum de pèrdues** fos del **30%**, les dotacions mitjanes es reduirien considerablement:
 - Sobre població censada: 237 litres/hab./dia
 - Sobre població equivalent: 186 litres/hab./dia
 - Sobre població total: 153 litres/hab./dia

3. Problemàtica de l'abastament a Mallorca

- Segons el PESIB, prop del **80%** de la demanda d'aigua per a tots els usos a les Balears es cobreix amb aigües subterrànies.
- Un **aqüífer** és una formació geològica capaç d'emmagatzemar i de transmetre aigua en quantitats significatives. És molt vulnerable davant situacions de **sobreexplotació i contaminació**.

3. Problemàtica de l'abastament a Mallorca



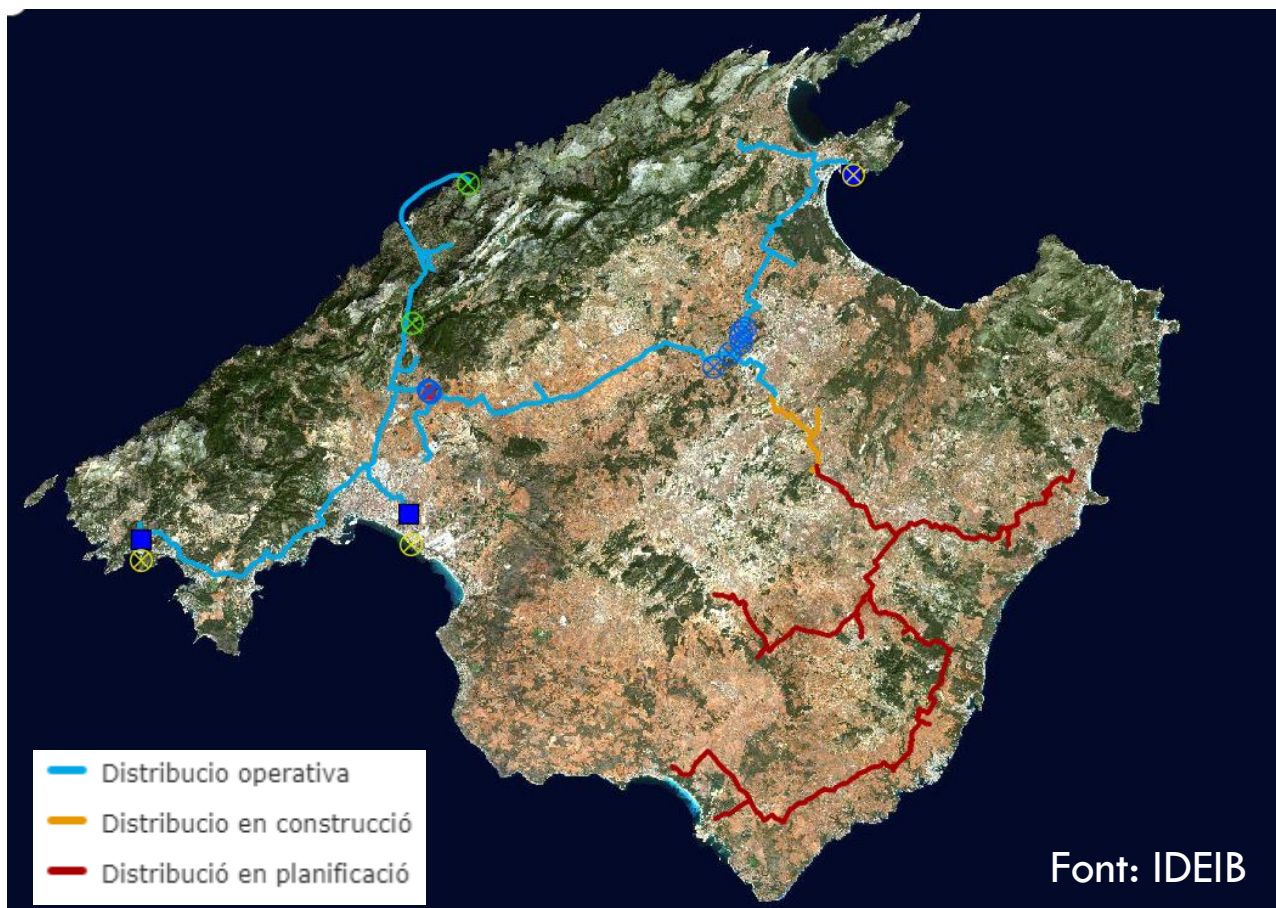
64 Masses d'Aigua Subterrània a Mallorca:

35 en bon estat (55,7%)

29 en mal estat (45,3%)

3. Problemàtica de l'abastament a Mallorca

Xarxa de distribució en alta (ABAQUA)



4. Enquesta sobre consum d'aigua



S'ha elaborat una enquesta per tal de conèixer els hàbits de consum d'aigua de la ciutadania de Campanet. Disponible al següent enllaç:

<https://forms.gle/Nu1KAMjYxec32GQCA>

5. Principals problemàtiques a Campanet

- Una única font d'abastament
 - No es disposa de **fonts d'abastament alternatives** a les masses d'aigua subterrània
- Elevat volum de pèrdues
 - Pèrdues del **61%** al 2020. Objectiu PHIB: < **25%** al 2021 i < **17%** al 2027
- Canonades antigues
 - Tota la xarxa, excepte un carrer, és de **fibrociment**

5. Principals problemàtiques a Campanet

- Dotació mitjana elevada
 - Sobre població equivalent 2020: 335 litres/habitant/dia
Objectiu PHIB: 250 litres/habitant/dia
- Diferència entre consum hivern i consum estiu
 - Al mes d'agost, la població es pot incrementar fins a un 84% respecte els habitants censats
- Elevat nombre de comptadors en sòl rústic
 - Aproximadament uns 1.000 comptadors en sòl urbà (55,5%) i uns 800 en sòl rústic (45,5%)

5. Principals problemàtiques a Campanet

- No es disposa de xarxes separatives d'aigües pluvials i residuals
- L'EDAR de Campanet – Búger està infradimensionada els 12 mesos de l'any
 - Cabal de disseny: 182.500 m³/any
 - Cabal depurat 2019: 275.385 m³
- L'aigua depurada a l'EDAR no es pot reutilitzar

6. Torn obert de paraula

Moltes gràcies per la vostra atenció!

